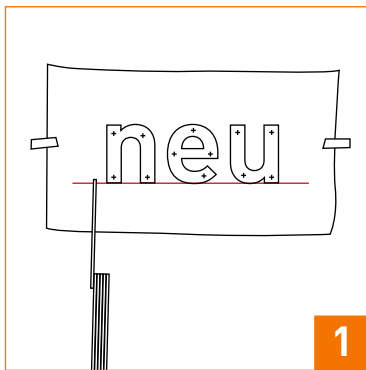
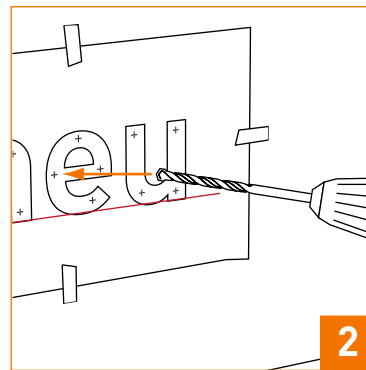


# Montageanleitung

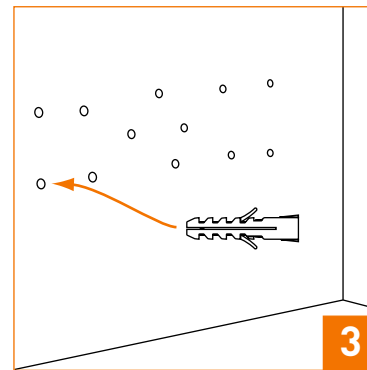
## Fräsbuchstaben mit Distanzhalter



1 Richten Sie die Papierzeichnung an der Wand aus. Die Kreuze markieren die Bohrungen.

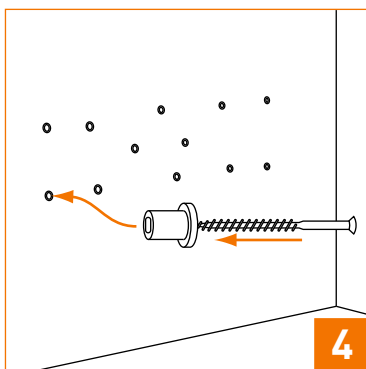


2 Bohren Sie durch die Schablone, oder zeichnen Sie zuerst durch diese hindurch.



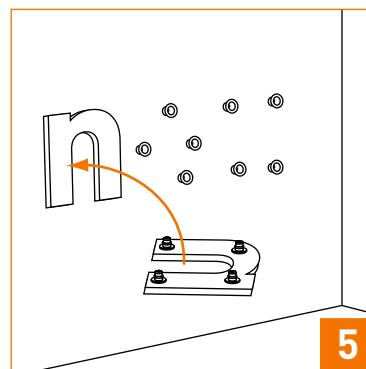
3 Nehmen Sie die Zeichnung ab und setzen sie die Dübel in die Bohrlöcher ein.

**Tipp:** Die Unterkante der Schrift eignet sich am besten zum Ausrichten auf dem Untergrund.

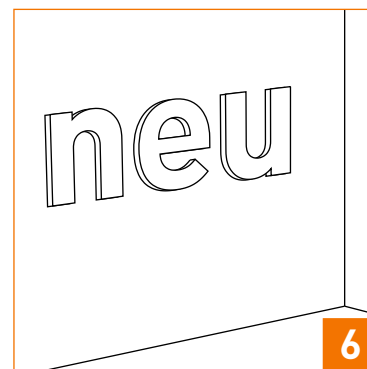


4 Befestigen Sie die Distanzhalter mit einer Schraube an der Wand.

**Handfest anziehen und eine Vierteldrehung zurück (aufgrund der Ausdehnung / Schrumpfung).**



5 Stecken Sie die Buchstaben auf, indem Sie diese mit den rückseitig angebrachten Pfropfen auf die so eben montierten Distanzhalter an der Wand drücken.



6 **Glückwunsch! Sie haben die Fräsbuchstaben erfolgreich montiert.**