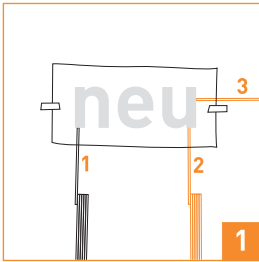
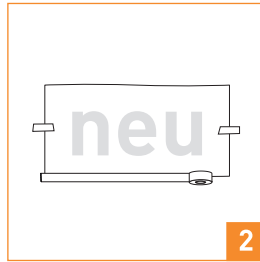


Montageanleitung

Folienbeschriftungen

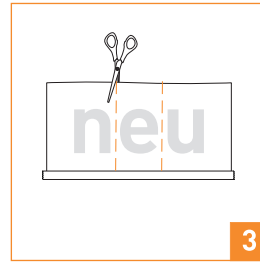


Die Beschriftungsfläche sollte staub- und fettfrei sein, event. mit Spiritus und Fensterleder reinigen. Richten Sie dann die Grafik auf dem Untergrund aus und fixieren Sie diese mit Klebeband. Maß 1 und 2 sollten gleich sein.

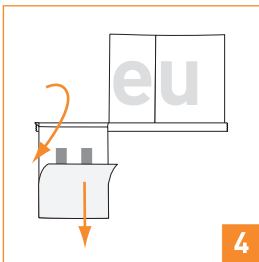


Fixieren Sie den ausgerichteten Schriftzug mit einem Klebeband an einer der langen Seiten.

Beim kleben an der kurzen Seite kann sich die Grafik während des Aufrakelns verziehen.

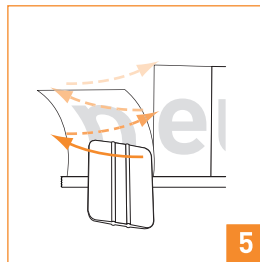


Längere Schriftzüge können (müssen aber nicht) auch zwischen den Buchstaben getrennt werden. Schneiden Sie das Trägerpapier bis zum Klebeband durch.



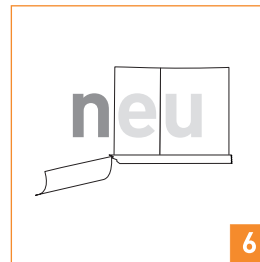
Klappen Sie den abgeschnittenen Streifen bis zur Klebekante um und entfernen Sie das Schutzpapier von der Rückseite.

Achtung! Die Klebeseite der Folie ist nun gegen Staub ungeschützt!



Klappen Sie das Trägerpapier wieder zurück und rakeln es mit wechselseitigen Streichbewegungen an den Untergrund an.

Tipp: Halten Sie das Papier während des Rakelns leicht auf Abstand.



Glückwunsch! Sie haben die Foliengrafik erfolgreich aufgeklebt. Das Trägerpapier kann jetzt entfernt werden.